

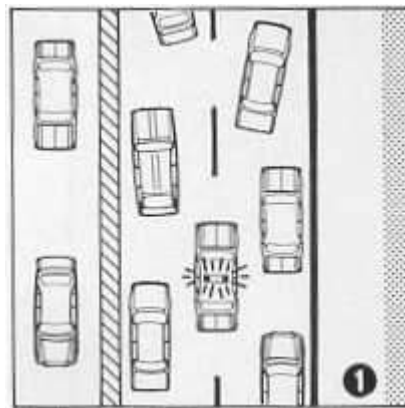
Keine Panik bei Blaulicht

Die Feuerwehr Einmeldungen informiert

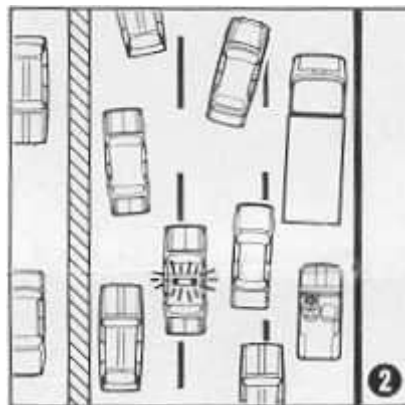
Spurgasse richtig bilden, kann Leben retten !!

Wenn auf der Autobahn das Martinshorn ertönt oder sie an einen Stau ranfahren, wissen viele Verkehrsteilnehmer nicht, wie man eine richtige Spurgasse für die Einsatzfahrzeuge bildet. Der ADAC zeigt, wie man sich auf zwei- und dreispurigen Autobahnen richtig verhält:

- Auf zweispurigen Autobahnen zwischen den Fahrspuren die Rettungsgasse bilden. Bilden sie die Rettungsgasse am besten schon, wenn sie an das Stauende hinfahren.



- Bei einer dreispurigen Autobahn zwischen der mittleren und der linken Spur Platz für die Einsatzfahrzeuge machen.



- Warnblinklicht einschalten. Auch schon, wenn sie an das Stauende zu fahren.
- Bereits im Stau genügend Abstand halten, damit man gegebenenfalls zur Seite ausweichen und die Rettungsgasse bilden kann.
- Reduzieren Sie die Lautstärke Ihres Autoradios, damit Sie akustische Warnsignale von Einsatzfahrzeugen rechtzeitig wahrnehmen.
- In den Rück- sowie in die Seitenspiegel schauen und vorsichtig zur Seite fahren.
- Bleiben Sie im Stau bei Ihrem Fahrzeug. Halten sie sich nie in der Rettungsgasse auf.
- Achtsam bleiben, auch nachdem ein Einsatzwagen vorbei gefahren ist folgen unter Umständen noch weitere Rettungsfahrzeuge. Deshalb die Rettungsgasse nie schließen. Selbst wenn der Verkehr langsam wieder zu rollen beginnt, versuchen sie die Rettungsgasse frei zu halten.
- Standspur grundsätzlich freihalten.

- Überholen sie keine langsam fahrenden Einsatzfahrzeuge.

Wer die Rettungsgasse nicht vorschriftsmäßig bildet, muss mit einem Verwarnungsgeld rechnen. Für Schäden, die an Ihrem Fahrzeug entstehen, weil Sie keine ausreichende Gasse gebildet haben, haften Sie selber. Falls die Einsatzkräfte unnötig durch querstehende Fahrzeuge behindert werden, kann es unter Umständen zu einer Anzeige gegen den Fahrzeughalter wegen unterlassener Hilfeleistung kommen.

Der Standstreifen muss ebenso wie die Rettungsgasse frei gehalten werden. Auf dem Standstreifen bis zur nächsten Ausfahrt fahren, wird mit einer Geldstrafe von 50€ und zwei Punkten in Flensburg bestraft. Im Übrigen gelten diese Vorschriften grundsätzlich auch für Motorradfahrer.

Bitte bedenken Sie, auch Sie können einmal davon abhängig sein, dass andere Verkehrsteilnehmer für Ihre Rettung im Straßenverkehr schnell genug ausreichend Platz machen!

Wir weisen ausdrücklich darauf hin, dass es sich bei allen Empfehlungen nur um Tipps handelt, aus denen keinerlei Haftungsansprüche abgeleitet werden können !